

(.....)

..... ច្បាប់

.....

.....

នាយកដ្ឋានសេដ្ឋកិច្ចសង្គមនៃក្រសួងសេដ្ឋកិច្ច និងហិរញ្ញវត្ថុ

(.....)

..... ច្បាប់

.....

.....

នាយកដ្ឋានសេដ្ឋកិច្ចសង្គមនៃក្រសួងសេដ្ឋកិច្ច និងហិរញ្ញវត្ថុ

(.....)

..... ច្បាប់

.....

.....

នាយកដ្ឋានសេដ្ឋកិច្ចសង្គមនៃក្រសួងសេដ្ឋកិច្ច និងហិរញ្ញវត្ថុ

.....ក្រសួងកសិកម្ម /

(.....)

(.....)

ក្រសួងកសិកម្ម

ចម្លង២

ចម្លង២

ចម្លង២

ព្រះរាជាណាចក្រកម្ពុជា
ជាតិ សេដ្ឋកិច្ច និង សង្គម
ក្រសួងកសិកម្ម រុក្ខាប្រមាញ់ និងនេសាទ

ឃុំ.....ក្រសួង..... (២)

ឃុំ.....ក្រសួង..... (៣)

ឃុំ.....ក្រសួង..... (១)

ប្រាសាទ

(គ្រឹះស្ថាន) គ្រប់គ្រង/ក្រសួងចម្បងសម្រាប់ការងារនៃក្រសួងកសិកម្ម រុក្ខាប្រមាញ់ និងនេសាទ របស់ក្រសួងកសិកម្ម រុក្ខាប្រមាញ់ និងនេសាទ
ឃុំ.....ក្រសួង...../ក្រសួងចម្បងសម្រាប់ការងារនៃក្រសួងកសិកម្ម រុក្ខាប្រមាញ់ និងនេសាទ

.....
.....
.....
.....
.....

ចម្បងសម្រាប់ការងារនៃក្រសួងកសិកម្ម រុក្ខាប្រមាញ់ និងនេសាទ របស់ក្រសួងកសិកម្ម រុក្ខាប្រមាញ់ និងនេសាទ
ក្រសួងកសិកម្ម រុក្ខាប្រមាញ់ និងនេសាទ ឃុំ.....ក្រសួង...../ក្រសួងចម្បងសម្រាប់ការងារនៃក្រសួងកសិកម្ម រុក្ខាប្រមាញ់ និងនេសាទ
កំណត់ត្រា..... ឃុំ..... កំណត់ត្រា..... ឃុំ.....
ក្រសួងកសិកម្ម រុក្ខាប្រមាញ់ និងនេសាទ ក្រសួង..... ក្រសួង.....
ក្រសួង..... ក្រសួង..... ក្រសួង..... ក្រសួង..... ក្រសួង.....
ក្រសួង..... កំណត់ត្រា..... ក្រសួង.....

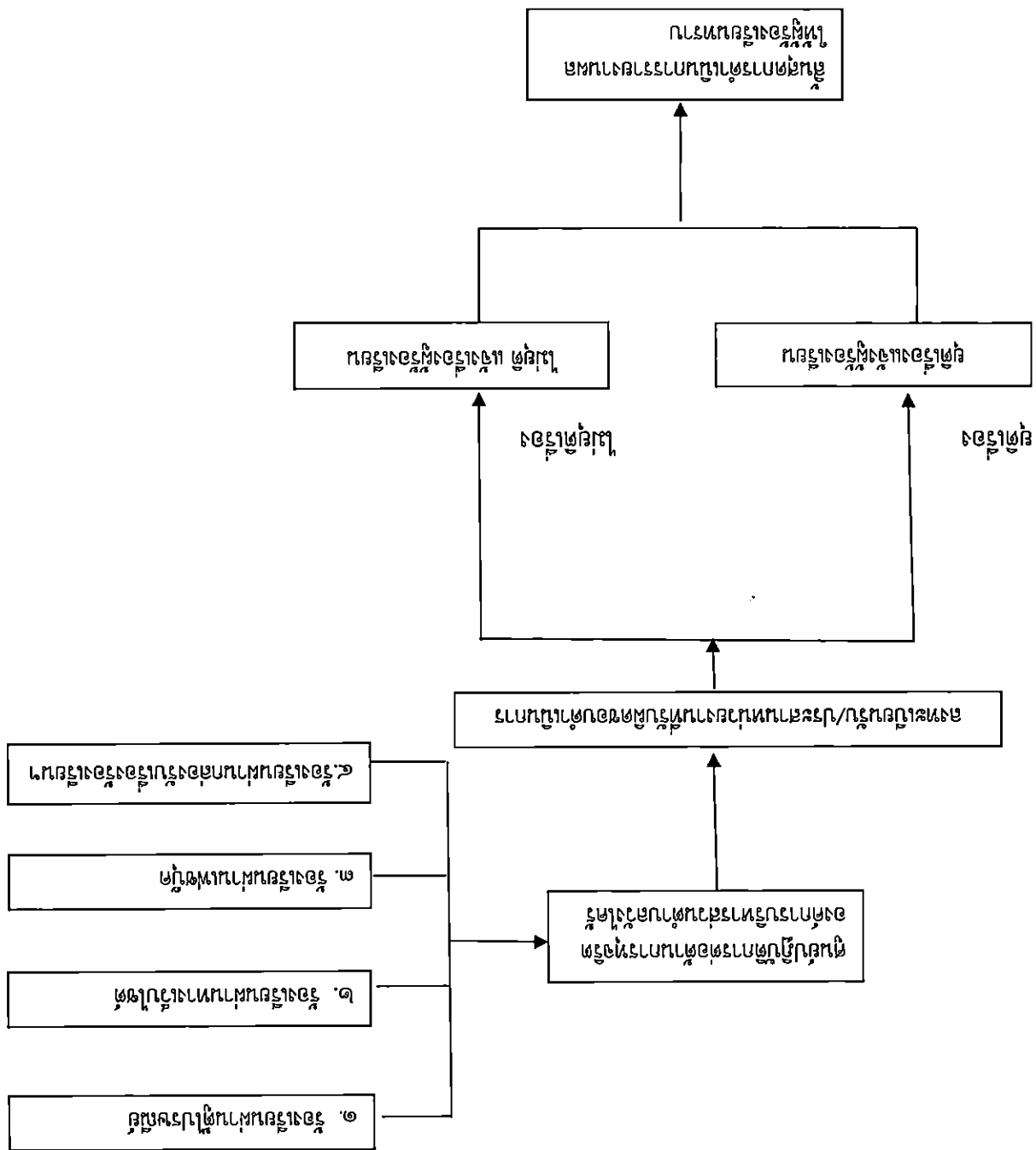
ក្រសួងកសិកម្ម រុក្ខាប្រមាញ់ និងនេសាទ

ក្រសួង

..... ក្រសួង.....

០៣១៤៣ ក្រសួងកសិកម្ម រុក្ខាប្រមាញ់ និងនេសាទ
ក្រសួងកសិកម្ម រុក្ខាប្រមាញ់ និងនេសាទ
ឃុំ.....ក្រសួង.....

ក្រសួងកសិកម្ម រុក្ខាប្រមាញ់ និងនេសាទ
ក្រសួងកសិកម្ម រុក្ខាប្រមាញ់ និងនេសាទ



គណៈកម្មាធិការបោះឆ្នោត/ក្រសួងការបោះឆ្នោត

ក្រសួងការបោះឆ្នោតជាតិ/ក្រសួងការបោះឆ្នោតខេត្តព្រះសីហនុ/ក្រសួងការបោះឆ្នោតខេត្តកោះកុង/ក្រសួងការបោះឆ្នោតខេត្តកែប/ក្រសួងការបោះឆ្នោតខេត្តត្បូងឃ្មុំ/ក្រសួងការបោះឆ្នោតខេត្តព្រះសីហនុ



คู่มือการปฏิบัติงาน

กระบวนการจัดการเรื่องร้องเรียนการทุจริต/แจ้งเบาะแส

ด้านการทุจริตและประพฤติมิชอบ

ศูนย์ปฏิบัติการต่อต้านการทุจริต องค์การบริหารส่วนตำบลวังไคร้